



BRF en combate al Covid-19

#NossaPartePeloTodo





Si hacemos parte del todo, también somos responsables de eso

En medio de esta situación sin precedente de pandemia, conocemos nuestra responsabilidad: el **abastecimiento** de miles de familias, sin renunciar a la **salud** y la **seguridad** de las personas involucradas en este proceso.

Proporcionar condiciones de trabajo seguras a los empleados y otros participantes de nuestra cadena es parte de nuestro compromiso. Y apoyar a las comunidades donde operamos es, además de nuestro deber, una forma de recompensar la confianza en nuestro trabajo.

Nadie gana nada solo. Por eso estamos juntos en eso. Para seguir haciendo #NossaPartePeloTodo.

NUESTRA RESPONSABILIDAD DEL **CAMPO A LA MESA**

Más de 130 países. Más de 90 mil empleados. Nuestras marcas están presentes en la vida de millones de familias y sabemos nuestra responsabilidad. Por eso, y no solo en la actualidad, tenemos tres compromisos no negociables: **Seguridad, Calidad e Integridad.**

Nuestro propósito es nuestra más alta vocación: una vida mejor

Ofrecer alimentos de calidad, cada vez más sabrosos y prácticos, a personas de todo el mundo.

Estamos convencidos de que nuestra esencia es lo que nos ha traído aquí y lo que nos llevará adelante:



+4 mil
productos



39
complejos
industriales



+200 mil
clientes



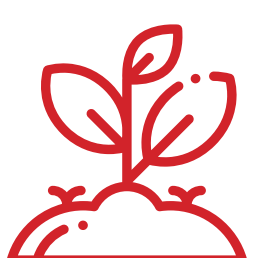
+130
países
atendidos



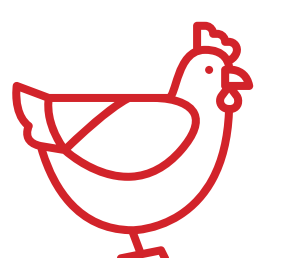
45
centros de
distribución



+ 90 mil
empleados



9,5 mil
productores
agropecuarios

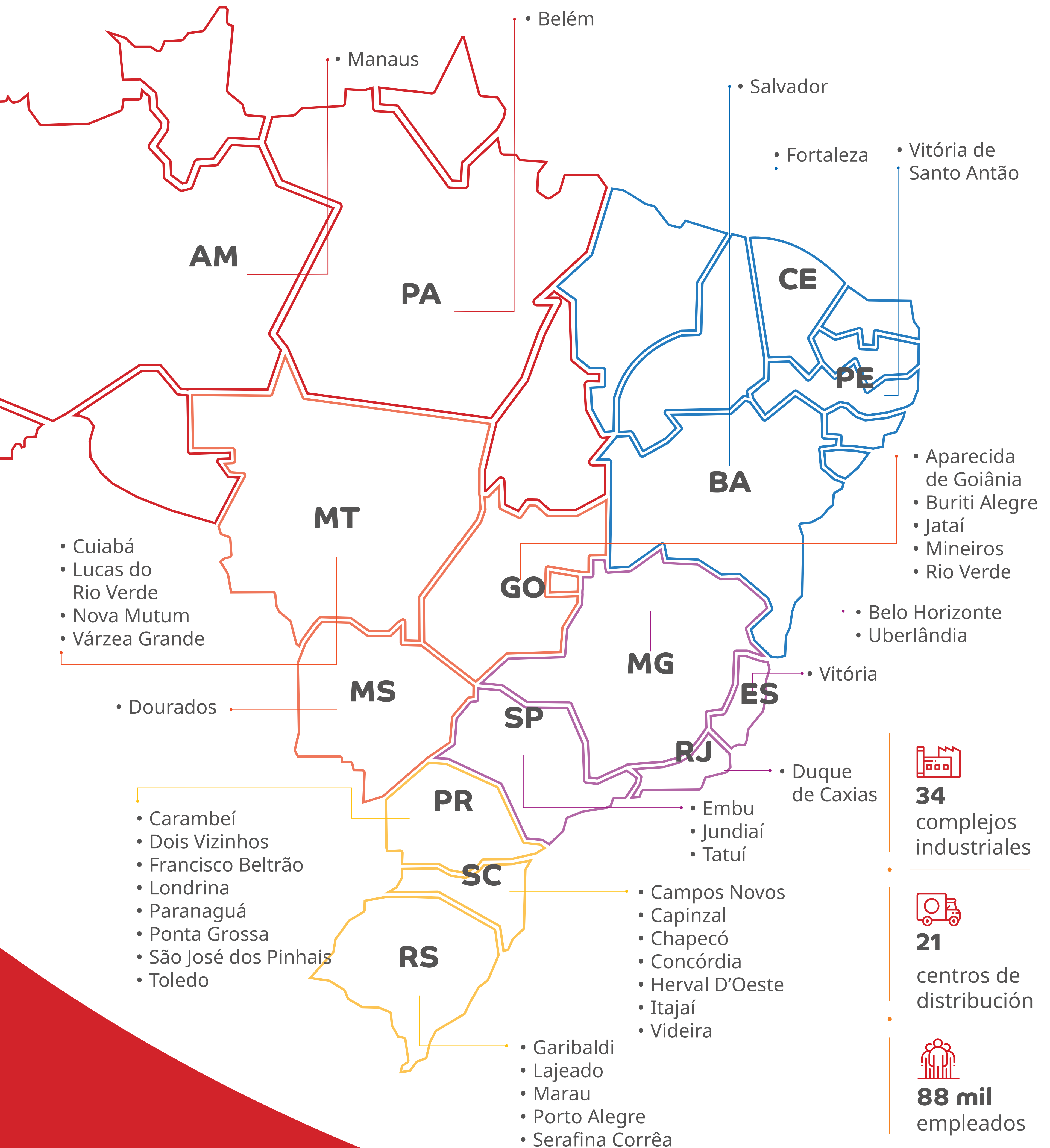


+ 4 millones
de toneladas
de alimentos
producidos/año



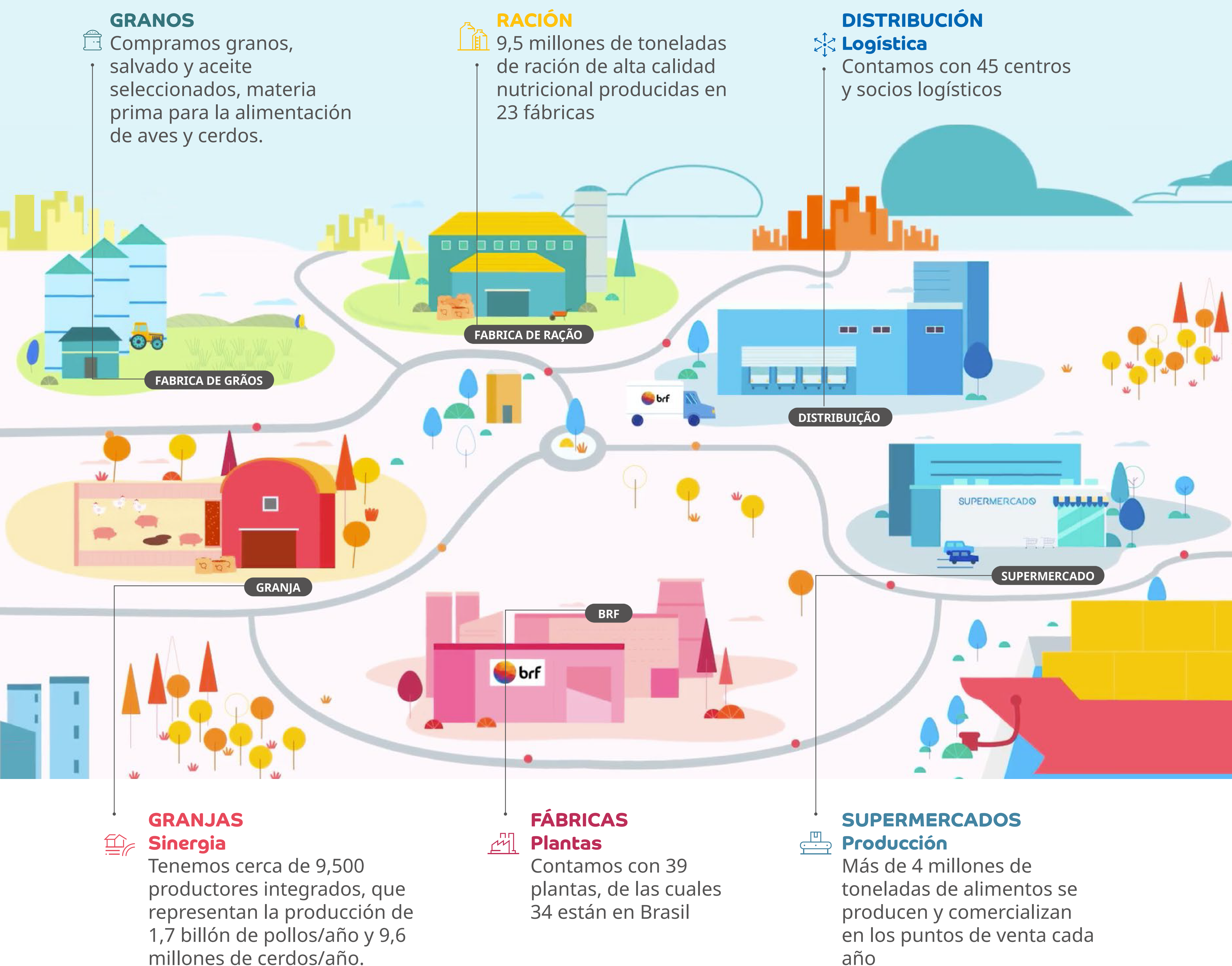
marcas
icónicas y
presentes en 97%
de los hogares
brasileños

Presencia en el Brasil



El sector es esencial. Y la cadena, viva, larga y compleja.

Hasta que llegan a la mesa, nuestros productos pasan por un verdadero camino de transformación desde el campo. Para garantizar el suministro a las familias en el momento de la pandemia, ese camino no puede detenerse. Nuestro cuidado con las personas tampoco se detiene: las acciones preventivas y de contingencia de BRF en combate al COVID-19 involucran a miles de empleados, productores, proveedores y clientes que son eslabones de esta cadena.



Cómo Estamos Haciendo #NossaPartePeloTodo

CUIDANDO DE NUESTRA GENTE

Comité de Vigilancia Permanente	9
TAC nacional sobre Covid-19	10
Llegada y salida del trabajo	11
Equipos de protección individual	12
Distanciamiento social	14
Limpieza	16
Pruebas de empleados y búsqueda activa	17
Comunicación para orientar y concienciar	18
Nuevos canales de contact	19

APOYANDO A COMUNIDADES, MERCADOS Y EL SECTOR

Donaciones a la comunidad	21
Ayuda al pequeño minorista	23

CUIDANDO DE NUESTRA GENTE

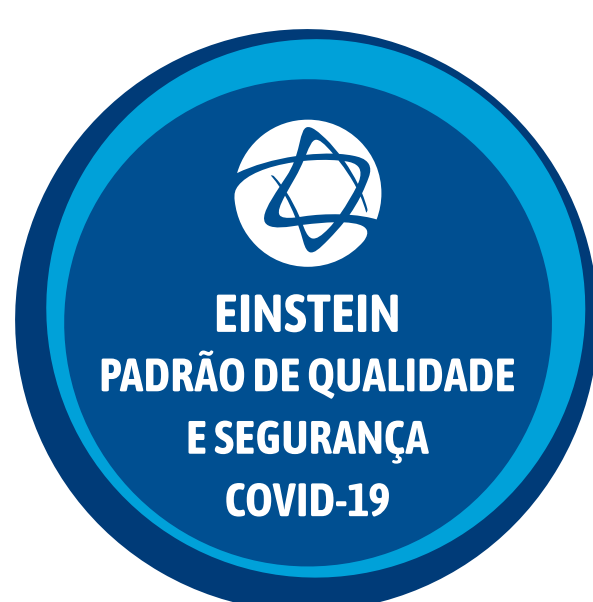
Comité de Vigilancia Permanente

Qué es y por qué fue creado:

El Comité multidisciplinario que creamos en enero de 2020, antes de la pandemia, para vigilar la evolución y los impactos del COVID-19 y anticipar las medidas en la compañía, para proteger a las personas y asegurar el abastecimiento de la población.

Principales atribuciones:

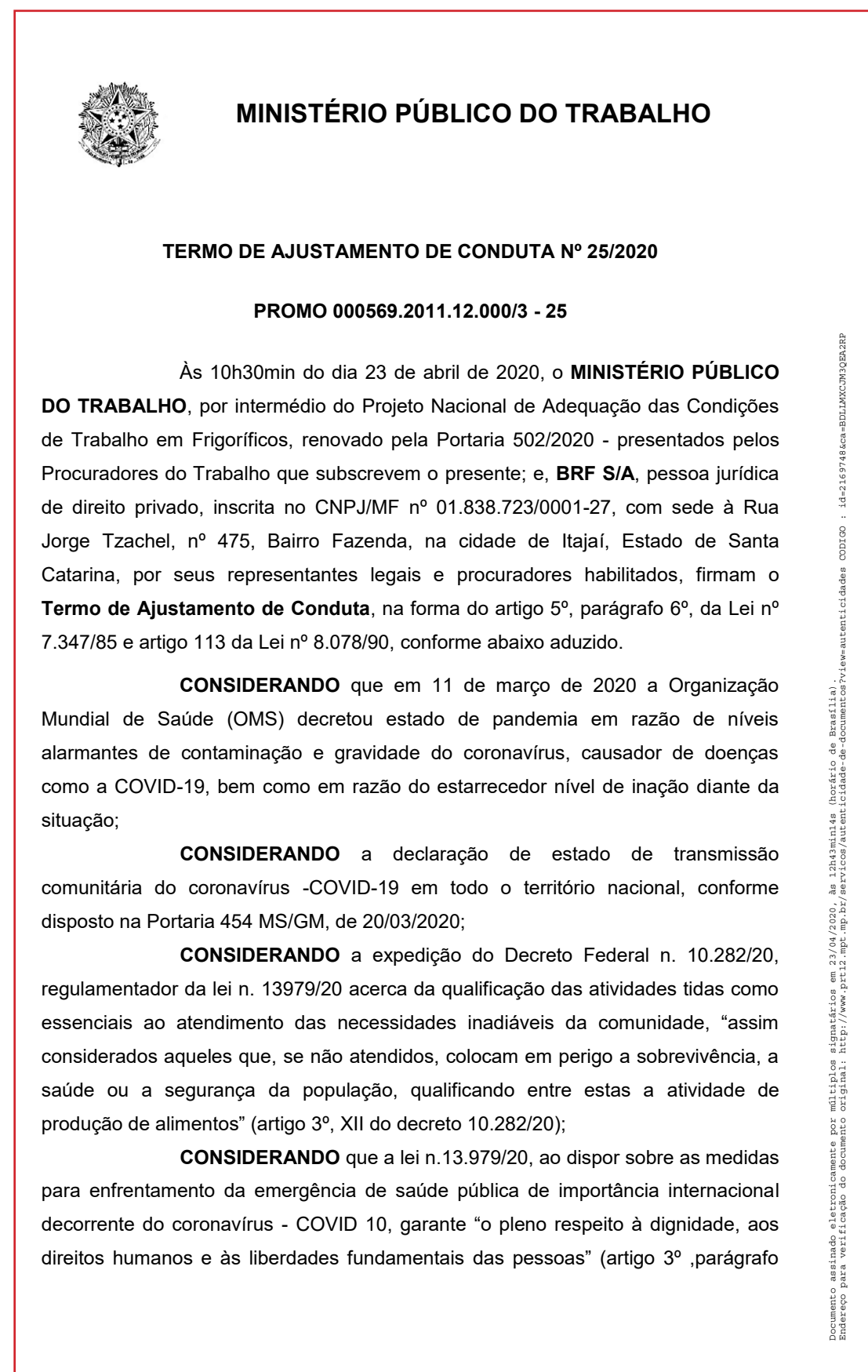
- Monitorear la evolución del Covid-19 en todo el mundo y en las diferentes regiones brasileñas donde estamos presentes;
- Acelerar nuestra toma de decisiones en la implementación de las medidas necesarias para preservar la salud de los empleados, sus familias y todas las personas que forman parte de la cadena de producción de la empresa;
- Desde el punto de vista de los especialistas, para basar las decisiones de manera técnica;
- Cada unidad tiene su propio Comité para el despliegue y las acciones adicionales.



Quién forma parte:

Además de los ejecutivos de BRF, participan el médico infectologista **Dr. Esper Kallas**, la **consultoría del Hospital Israelita Albert Einstein** y una empresa internacional especializada.

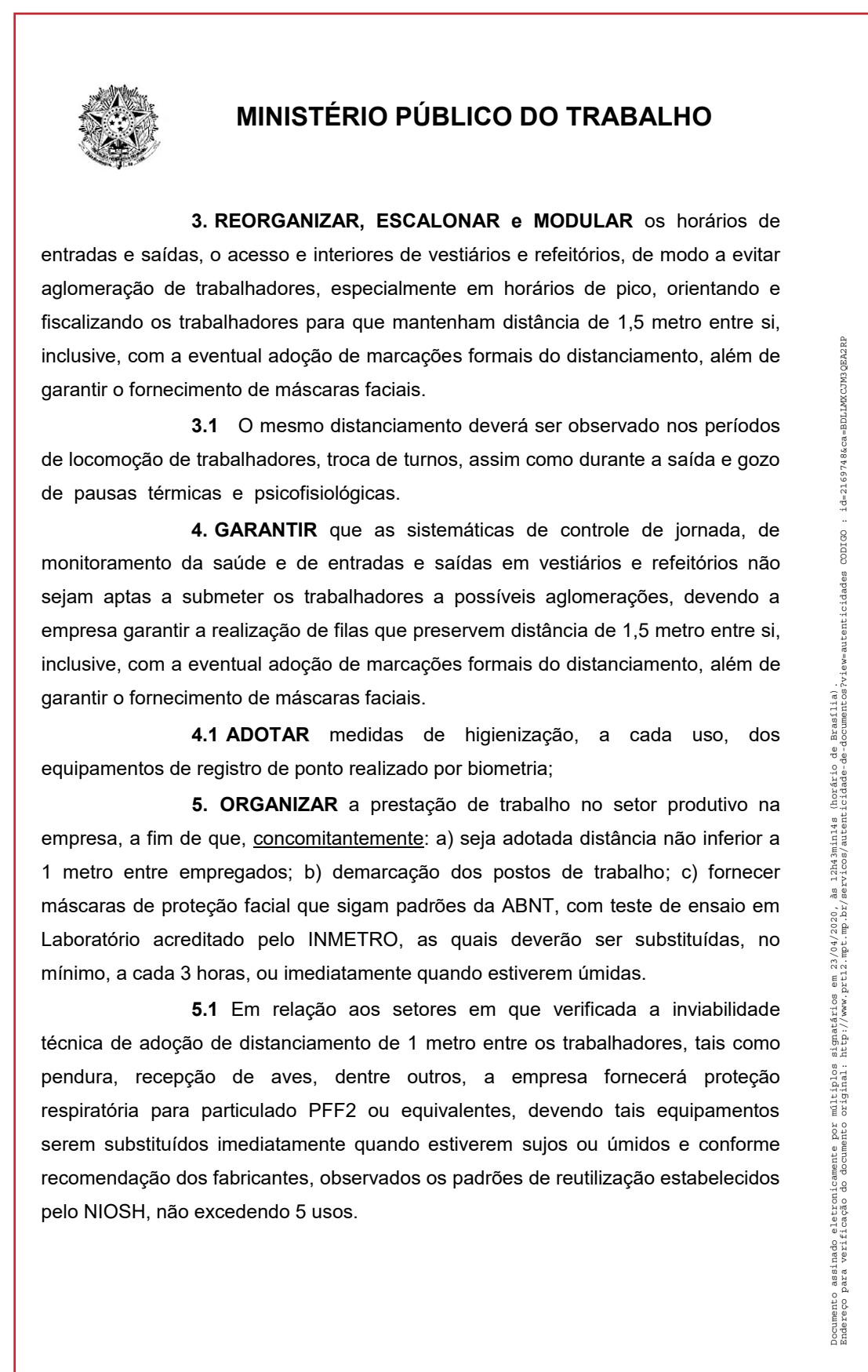
TAC Nacional Sobre el Covid-19



Para garantizar acciones que protejan la salud y la seguridad de nuestros empleados y de todas las personas involucradas en nuestra cadena de producción, hemos asumido un compromiso con el Ministerio de Trabajo, firmando el **TAC Nacional sobre el Covid-19**.

Compromiso Proactivo

En el Término de Ajuste de Conducta, firmado el 23 de abril de este año, están relacionadas 42 acciones que incluyen medidas de distanciamiento social dentro de nuestras operaciones, nuevos reglamentos de acceso a las unidades de producción, higiene especial de todos los espacios, disponibilidad de máscaras a los empleados, trabajo a distancia, entre otras que tienen como objetivo minimizar los riesgos de contaminación por el virus y asegurar a todos un ambiente de trabajo saludable.



Adaptaciones de las operaciones

Todas nuestras operaciones en el país han sido adaptadas para ser cumplidas todas las medidas para asegurar que nuestros empleados trabajen con seguridad. En las siguientes páginas, proporcionamos algunos ejemplos de cómo adaptamos nuestras instalaciones y también nuestras rutinas de trabajo. Estamos comprometidos con nuestra gente y con las comunidades donde operamos.

Destaque de las páginas del TAC con ejemplos de conductas asumidas por la empresa.

Llegada y salida del trabajo

Protegemos a nuestra gente desde el desplazamiento de sus casas hasta la empresa, y cuando entran en las instalaciones:



Vehículos fletados con una reducción de 50% de su capacidad para evitar al máximo el contacto durante el viaje, además de la **higiene al inicio y al final de la ruta**.



Identificación de los asientos en el transporte fletado, asegurando el distanciamiento mínimo y mapeando donde cada uno se sienta, para permitir la busca activa, si es necesario.



Medición de temperatura corporal en la entrada de nuestras unidades. La medición también se realiza antes de que los empleados se suban a los autobuses para el desplazamiento hasta las unidades.

Equipos de protección individuales

Además de los Equipos de Protección Individuales que ya formaba parte de nuestros protocolos de seguridad, se añadieron las siguientes medidas:



Uso de máscaras al 100% en las actividades administrativas, operacionales y comerciales, que implica a todos nuestros empleados y terceros que trabajan en nuestras unidades o fuera de ellas.



Las máscaras se cambian periódicamente de acuerdo con las especificaciones de los organismos reguladores y se realizan pruebas de laboratorio periódicas para supervisar el proceso de higienización.



En los lugares de producción en donde es inviable conservar la distancia mínima de 1 metro, se ofrecen **máscara con protección respiratoria** para partículas PFF2 o equivalentes y de gafas protectoras.

Equipos de protección individuales

También adoptamos EPI diferenciados para que los profesionales de salud apliquen las pruebas y la atención a las personas sospechosas de estar con el Covid-19:



Atención para el Covid-19



Atención ambulatorial y Colecta de Pruebas Rápidas

Distanciamiento social

Considerando el distanciamiento social como una de las principales medidas para evitar el contagio por el Covid-19, aplicamos las siguientes medidas a todos nuestros empleados:



Suspensión de los viajes internacionales y nacionales de los empleados.



Cuarentena de forma preventiva de todos los **empleados que regresan del extranjero**, independiente del país de origen.



Cuarentena preventiva de cualquier empleado que retorna **a su unidad y de salida de regiones con casos confirmados del COVID-19**.



Retiro preventivo de los empleados del **grupo de riesgo** - más de 60 años, embarazadas y personas con enfermedades crónicas (hipertensión y diabetes).



Trabajo a distancia para oficinas, sucursales de ventas y áreas administrativas de centros de distribución y operaciones, así como para practicantes y aprendices.



Anticipación de vacaciones para los que tienen dificultades en relación a la logística con los niños durante el período de paralización de las clases.



Restricción de participación de nuestros empleados en eventos de elevada aglomeración.



Garantía para el **cumplimiento de la cuarentena y/o aislamiento** del trabajador **sin pérdida salarial**.



Distanciamiento social

Dentro de nuestras operaciones, donde las actividades no pueden parar o ser reducida para asegurar el suministro de alimentos, hemos realizado adaptaciones en las instalaciones y en las rutinas:



Señalización de distanciamiento mínima

a respetarse en áreas de descanso y de ocio, e **implantación de áreas de esparcimiento** adicionales para garantizar el distanciamiento entre los empleados.



Alteración en los comedores,

con distanciamiento en las filas, cubiertos y utensilios embalados, comidas embaladas en marmitas individuales o con servicio apropiado. Alternando la hora del almuerzo y estableciendo comedores de campaña para evitar aglomeraciones.



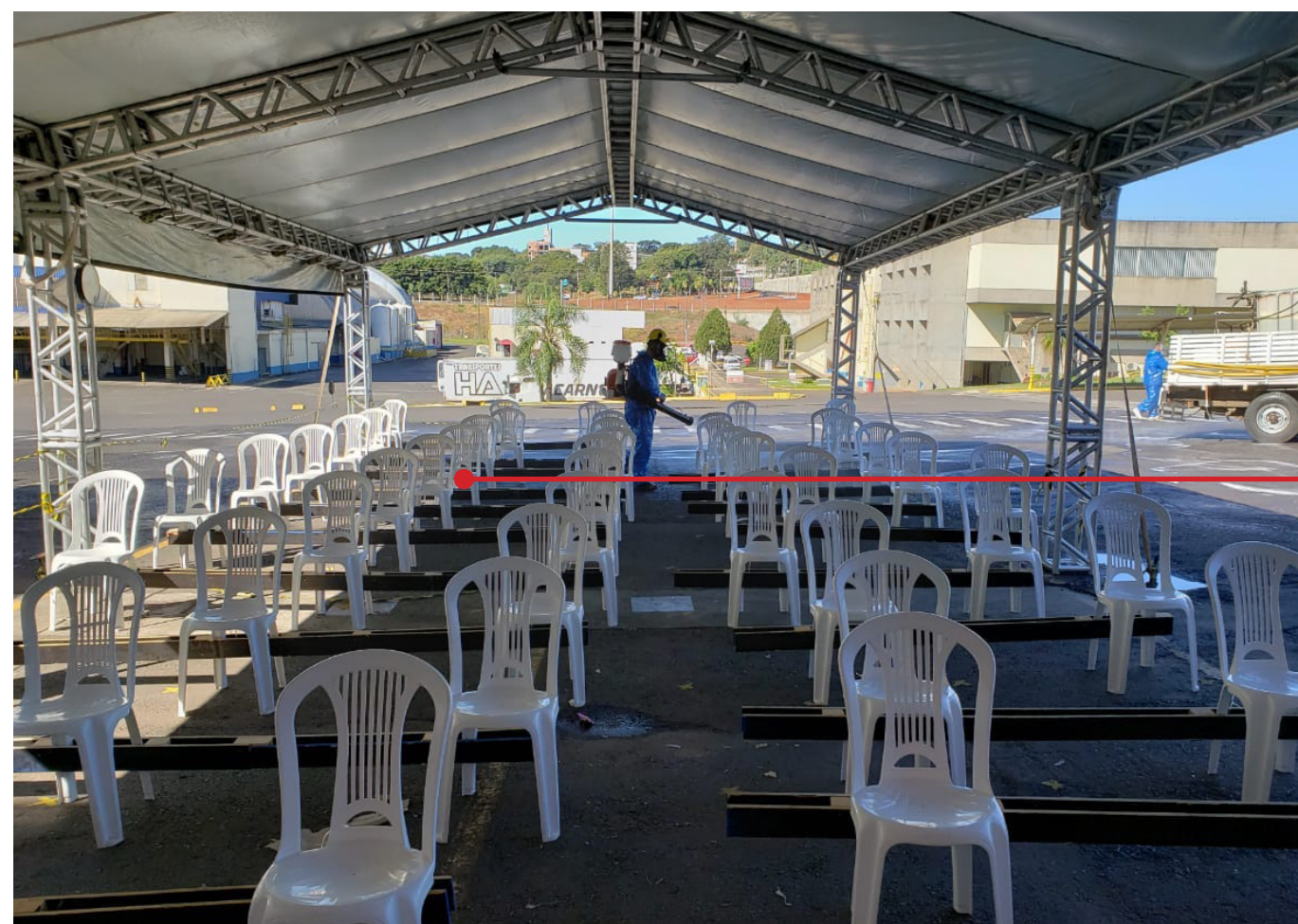
Marcación en los pisos de los lugares de gran afluencia para organizar las filas y evitar aglomeraciones (vestuarios, comedores, portones, mostradores de recepción de R.H., clínica ambulatoria, entre otros).

Aplicación de **separadores acrílicos** en las mesas de comidas y reducción de la capacidad de los comedores, de manera que cada mesa se mantenga alejada de la otra.



Bebedores adaptados para uso de vaso desechable.

Higienización



La higienización de las áreas de producción, que se llevaba a cabo rigurosamente por razones de seguridad alimentaria, se ha reforzado con medidas sanitarias para los empleados en estas zonas y también en las áreas administrativas y de circulación:



Refuerzo de la rutina de limpieza

en todas nuestras instalaciones, especialmente en los lugares de uso común como los pasamanos.



Disponibilidad de más cantidad de **alcohol en gel** en las áreas comunes (portones, comedores, vestuarios, baños, barreras sanitarias, áreas de ocio, salas de descanso), para todos los empleados.

Distribución de **kits sanitarios** de alcohol en gel para los conductores terceros y equipo de ventas externa.

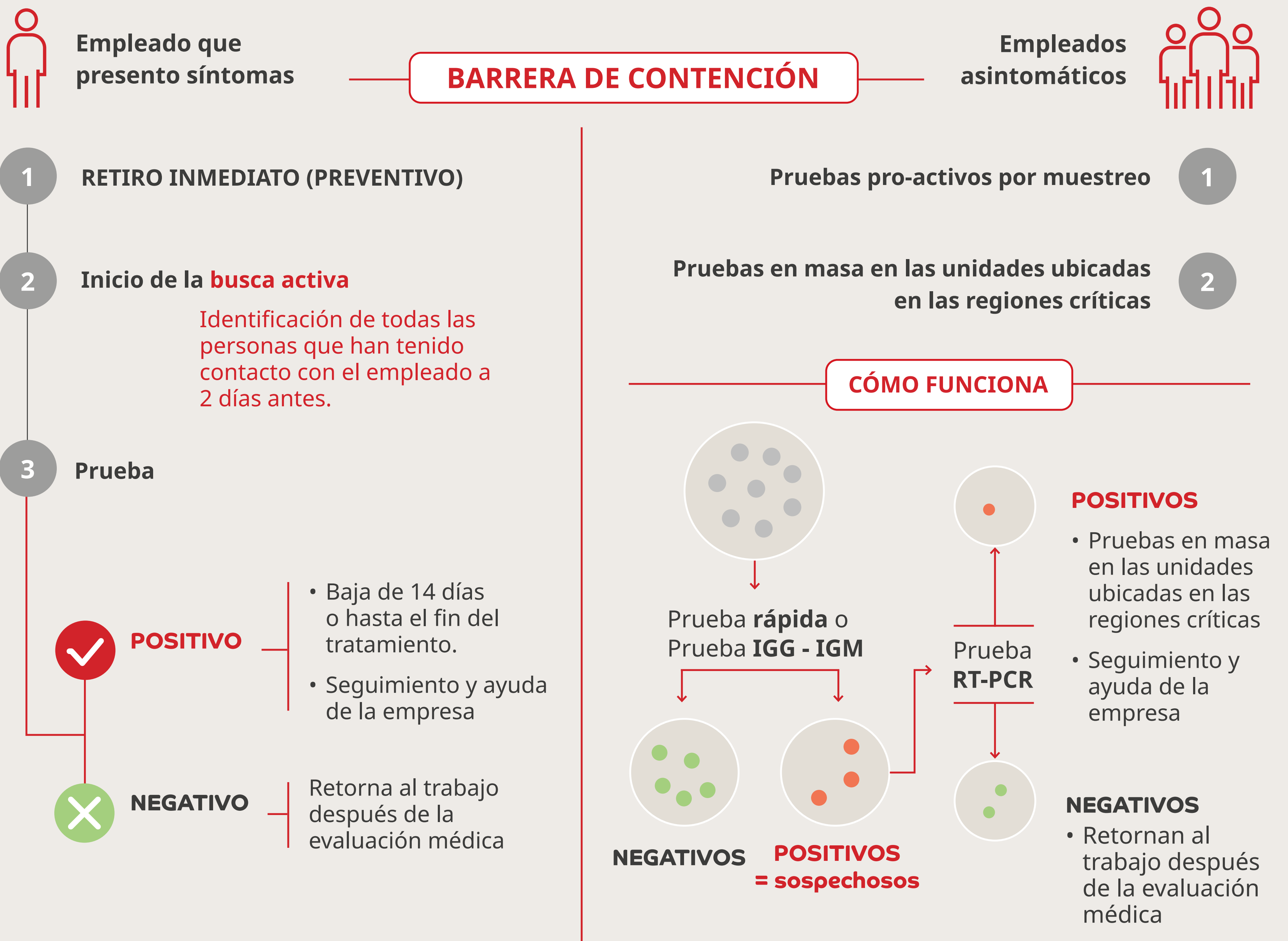


Requisito de que los **autobuses fletados sean desinfectados antes del comienzo de cada turno de trabajo.**

Prueba de los empleados y busca activa

Para monitorear la salud de nuestros empleados, hemos adoptado dos protocolos internos de pruebas de Covid-19. Una de las pruebas se aplica en la rutina de Busca Activa y a los sospechosos de

estar con el virus; y otro realiza la empresa de forma proactiva a los empleados asintomáticos para anticiparse a posibles situaciones de presencia del virus.



DIFERENCIA ENTRE LAS PRUEBAS:

Rápido o IgM/igG

Señala quien ya adquirió el Covid-19

Resultado confiable después de 8 días de la contaminación

Resultado en 1 hora



RT-PCR

Señala quien tiene el Covid-19

Resultado confiable 5 días después de la contaminación, hasta la recuperación del paciente

Resultado de 2 a 5 días

Comunicación para orientar y tomar conciencia

Creamos conciencia sobre los hábitos de higiene y la prevención a través de la campaña interna **Aquí la gente se cuida**,

compartiendo conocimientos entre empleados, terceros, socios e integrados. Son más de **50 piezas producidas** en **7 idiomas** para llevar la información a más de **90 mil personas en Brasil y en el mundo**, fomentando las mejores prácticas de salud y seguridad a todas las personas involucradas en nuestra cadena de producción.



Aquí a gente se cuida.

Eu cuido de você,
você cuida de mim.
Nós cuidamos de todos.



Aquí a gente se cuida.

Cuidados sobre 2 rodas.



Pilotar uma motocicleta é sempre uma aventura. Há quem diga que a sensação de liberdade é incomparável. Contudo, exige muito mais cuidado e atenção no trânsito. Confira as recomendações para ficar seguro ao andar de moto durante a crise.



Capacete é o item principal para a segurança do motociclista. Com a pandemia, as máscaras se tornaram tão essenciais quanto. Ande sempre de capacete e não se esqueça de usar máscara.



Diferente de um motorista de carro, o corpo do motociclista está mais exposto. Portanto, tome cuidado com ultrapasagens, mantenha os olhos atentos ao retrovisor. Certifique-se de higienizar todo o equipamento usado no trajeto de moto: capacete, luvas, sapatos, jaquetas etc.



Use sempre a seta, cuidado ao andar no corredor. Assim como você mantém distância de outros veículos, quando não estiver em cima da moto, mantenha distância de outras pessoas também como prevenção ao COVID-19.

Cuide da sua saúde e da sua segurança, dentro e fora da companhia.

Eu cuido de você,
você cuida de mim.
Nós cuidamos de todos.

#JuntosPorUmPropósito



هنا نحن نعتني بأنفسنا.

أعتني بك،
وأنت تعني بي.
لنعتني بالجميع..

معا من أجل نفس الهدف



Aquí a gente se cuida.

Olá, você sabia que nós temos um apoio psicológico para você e sua família? Ligue para o **APOIO BRF** no número **0800 721 7625**. Estamos aqui para te apoiar e escutar. Aqui a gente se cuida. Tem dúvidas sobre o Apoio ou demais temas da Companhia? Fale comigo.

#JuntosPorUmPropósito



Flor do RH



Aquí a gente se cuida.

Eu cuido de você,
você cuida de mim.
Nós cuidamos de todos.

Para ficar protegido, siga todas as recomendações de saúde. Entre elas, uso da máscara, da maneira correta, conforme abaixo:



Se você utiliza gorro



Não coloque a máscara por dentro de seu gorro ou touca.



¡Compartiendo conocimiento!

Algunos materiales de orientación están disponibles en nuestro sitio web, consulte: www.brf-global.com/es/acerca-de/seguridad/comunicado-coronavirus/



Comunicación para orientar y tomar conciencia

Creemos que la comunicación constante y la presentación de informes precisos son también medidas preventivas, especialmente en este momento. Por esta razón, hemos ampliado la divulgación de nuestros canales internos:



Canal de escucha

Canal interno en nuestro SAC (por teléfono, página web o correo electrónico) para preguntas, reclamos y sugerencias sobre las iniciativas de la empresa en combate contra el COVID-19.



Dr. BRF

Canal telefónico del Dr. BRF (0800), 24 horas/día, todos los días, para la orientación médica a todos los empleados, familiares, terceros e integrados.



Atención ambulatorial

Como medida preventiva, recomendamos que el empleado, cuando siente fiebre, secreción nasal, dolor de garganta y tos, se dirija a una de las unidades que tenga una clínica ambulatoria, donde recibirá orientaciones médicas dentro de la empresa.



Programa telemedicina

En las unidades donde no hay ambulatorio, la atención médica (consultas y orientaciones) para los empleados y dependientes puede realizarse por videoconferencia, mediante la aplicación Conexa Saúde, o por teléfono, las 24 horas del día, todos los días.



Canal Apoyo BRF

Una central de atención formado por psicólogos y asistentes sociales disponible las 24 horas del día, todos los días, para los empleados y sus familias. Se realiza un servicio confidencial y de confianza para los momentos de miedo, ansiedad, soledad y otros sentimientos.

**APOYANDO A
COMUNIDADES,
EL MERCADO Y
EL SECTOR**

Doações à comunidade

Sabemos de nuestra responsabilidad en las comunidades donde operamos. Como ayuda adicional en este momento tan difícil, estamos donando **R\$ 50 millones en alimentos, insumos médicos y apoyo a los fondos de investigación y desarrollo social para combatir el Covid-19**, a fin de beneficiar a los hospitales, organizaciones de bienestar social y los profesionales de salud.

R\$ 50 MILLONES

Brasil

- 10 estados
- 70 municipios

Medio Oriente



Alimentos

936 toneladas de alimentos y más de **2,6 millones de comidas** que beneficiarán a hospitales, organizaciones de bienestar social y profesionales de salud.



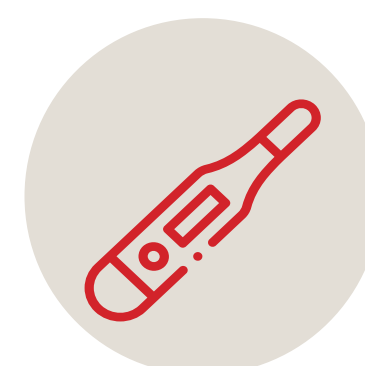
Fondos de Investigación

Estamos destinando más de **3,5 millones a fondos de investigación** científica que buscan soluciones para prevenir, diagnosticar y tratar el Covid-19.



Acciones de contención

Estamos invirtiendo **R\$ 3,1 millones en pruebas para Covid-19** para donaciones para apoyar a los municipios donde operamos. Estamos dialogando con las autoridades de los municipios donde vamos a unir fuerzas con los municipios y hospitales locales para combatir el Covid-19.



Insumos hospitalarios

Se **beneficiaron más de 130 entidades**, siendo más de 80 hospitales y unidades de salud con alimentos, pruebas, termómetros, equipos de protección individual, entre otros.

Donaciones a la comunidad

Aquí compartimos algunas de nuestras acciones con las comunidades en los municipios donde tenemos operaciones:



Lucas do Rio Verde - MT

3,5 toneladas de alimentos, 4 mil artículos de EPI y 500 pruebas de diagnóstico de Covid para el Puesto de Salud de la ciudad, el Hospital São Lucas y la Municipalidad.



Jataí - GO

3 toneladas de proteína para el Hospital das Clínicas Dr. Serafim de Carvalho y la Secretaría de Desarrollo Social y Ciudadanía de Jataí



Marau e Passo Fundo - RS

5,6 toneladas de alimentos para el Hospital Cristo Redentor, en Marau, y para el Hospital das Clínicas y São Vicente de Paula, en Passo Fundo.



Nova Mutum - MT

1,6 toneladas de alimentos para o Instituto de Saúde Santa Rosa e para a APAE do município, contribuindo com o preparo de refeições para os atendidos pelas duas instituições.



Uberlândia - MG

5,1 toneladas de proteínas para o Hospital Santa Clara, Comunidade Bethania e Associação Membros Grupos pela Vida.



Ponta Grossa - PR

Alimentos para o Hospital Universitário Regional Wallace Thadeu de Mello e Silva (Hospital Universitário de Ponta Grossa).

Ayuda al pequeño minorista

Formamos parte del **Movimiento Nós**, en sociedad con Ambev, Aurora Alimentos, Coca-Cola Brasil, Grupo Heineken, Mondelēz International, Nestlé y PepsiCo, **con el propósito de apoyar la reanudación económica del pequeño minorista a medida que se liberan las actividades.**

Juntas, las empresas invertirán más de **R\$ 370 millones**,

beneficiando a más de 300 mil pequeñas empresas en todo Brasil - incluyendo bares, cafeterías, panaderías, tiendas de alimentación, emporios y restaurantes - que emplean a alrededor de 1 millón de personas y proporcionan un impacto positivo en aproximadamente 3 millones de vidas, incluyendo las familias de estos empresarios..



Prazer, somos
o **Movimento**
NÓS ←

Prazer, somos o Movimento NÓS.

Uma coalizão de empresas para ajudar os pequenos comerciantes a passar por esse momento.

Serão iniciativas econômicas, comerciais, publicitárias e de segurança que vão reaproximar comerciantes e consumidores e dar impulso para a retomada desses negócios.

Quando o **Eu dá lugar ao NÓS** a gente entende a importância de estarmos juntos: os pequenos comerciantes, as empresas e os consumidores.

Essa atitude de união é a primeira de muitas. Em breve vamos começar a divulgar informações e iniciativas que vão ajudar todos nós a construir um novo mundo.

Estamos nessa juntos. E é trabalhando, nos entendendo, nos doando, que vamos seguir em frente.

Todos juntos, somos mais fortes. Somos NÓS.

#MovimentoNos





Siga nuestras iniciativas y donaciones, además de saber de cómo estamos cuidado a todos en BRF. Apunta su cámara al Código QR o visite el sitio:
www.brf-global.com/es/acerca-de/seguridad/comunicado-coronavirus/

